

Rollenschneid- und Wickelmaschinen von Rolle auf Rolle für Folien

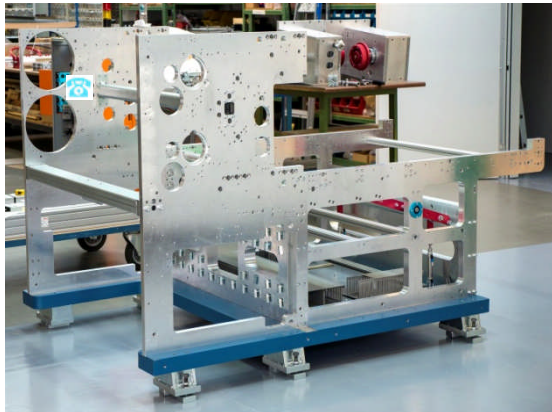
Thermotransfer, Hot Stamping, Hologramm und vergleichbare Produkte



CRM 6 Baureihe

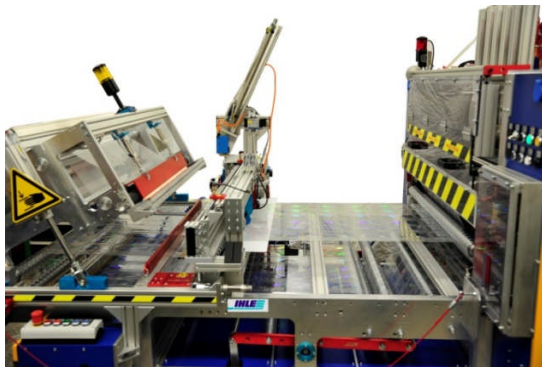
- Höchste Wickelqualität durch robuste Rahmenkonstruktion
- Schneiden und Wickeln von beschichteten und unbeschichteten Folien unterschiedlichster Materialien von 1 - 300 µm
- Optimale Zugspannung durch sensorgestützte Servoantriebe
- Automatische Vorspannstation (Leader)
- Schnelles Umrüsten der Maschine durch automatische Zentrierung der Jumborolle und einfacher Austausch des Messersystems
- Weltweiter Remote-Service durch EtherCAT Bussystem

Technische Features der CRM 6 Baureihe



Grundaufbau der Maschine

Der steife Grundaufbau der Maschine durch präzisionsgefräste Stahlgrundplatte mit verschraubten Aluminiumrahmen führt zu einem vibrationsarmen Lauf der Maschine. Das Ergebnis ist eine optimale und gleichbleibende Wickelqualität.



Inline Leader

Bis zu 3 Vorspannrollen und 4 Abwickleinheiten für die Klebung von oben lassen sich für die manuelle oder automatische Leaderfunktion generieren. Es entsteht bei diesen beiden Varianten kein Bandabfall.

Zusatzoptionen

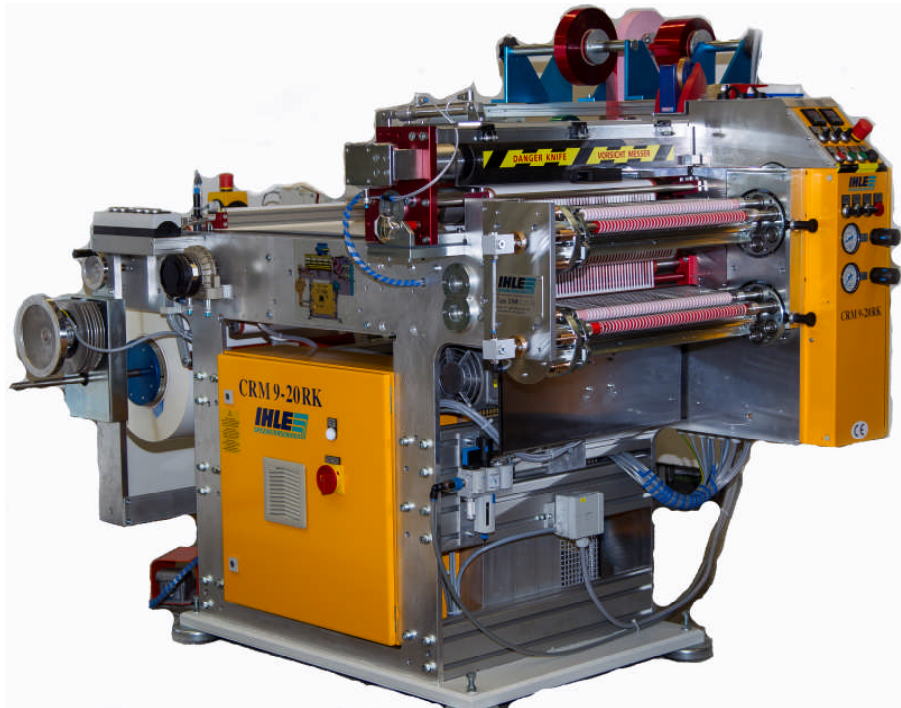
- Präzise Bahnlaufregelung (< 0,1 mm) durch integrierte Linien- bzw. Kantensensorik
- Doppelklebung von oben und unten
- High-Capacity Randstreifenentsorgung
- Integriertes Rundmesserreinigungssystem
- Zähl- und Überwachungsfunktion bei Hologrammen und Etiketten
- Antihaft-Antistatik-Beschichtung der Umlenkrollen und Zugwalzen

Rollenschneid- und Wickelmaschinen

von Rolle auf Rolle

für Folien/Papier

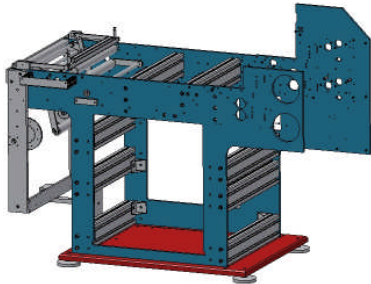
kurze, schmale Klebebänder, Korrekturbänder und ähnliche Produkte



CRM 9 Baureihe

- Höchste Wickelqualität durch robuste Rahmenkonstruktion
- Schneiden und Wickeln von beschichteten und unbeschichteten Folien / Papier von 1 - 200 µm
- Optimale Zugspannung durch sensorgestützte Servoantriebe
- Manuelle Vorspannstation (Leader)
- Schnelles Umrüsten der Maschine durch einfachen Austausch des Rundmessersystems
- Weltweiter Remote-Service durch EtherCAT Bussystem

Technische Features der CRM 9 Baureihe



Grundaufbau der Maschine

Der steife Grundaufbau der Maschine durch präzisionsgefräste Stahlgrundplatte mit verschraubten Aluminiumrahmen führt zu einem vibrationsarmen Lauf der Maschine. Das Ergebnis ist eine optimale und gleichbleibende Wickelqualität.



Manueller Leader

Spezial-Leader-System mit Entfernung der Beschichtung zur optimalen Klebung des Vorspanns bzw. Nachlaufs. Es entsteht kein Bandabfall.

Zusatzoptionen

- Präzise Bahnlaufregelung (<0,1mm) durch integrierte Linien-/Kantensensorik
- Automatische Vorspannstation (Leader)
- Automatische Füllmaschine für Wickelachsen
- Integriertes Rundmesserreinigungssystem
- Doppelklebung von oben und unten
- Antihaft-Antistatik-Beschichtung der Umlenkrollen und Zugwalzen