

# Rollenschneid- und Wickelmaschinen von Rolle auf Rolle für Folien

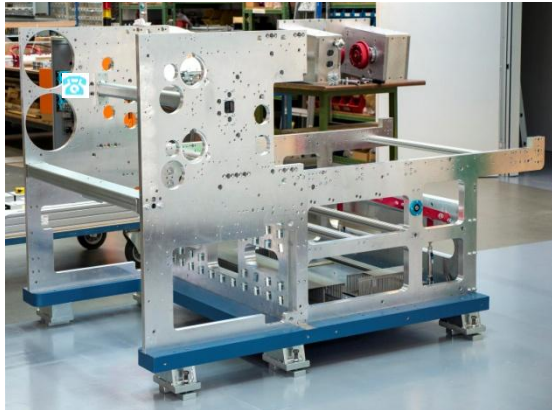
*Thermotransfer, Hot Stamping, Hologramm und vergleichbare Produkte*



CRM 6 Baureihe

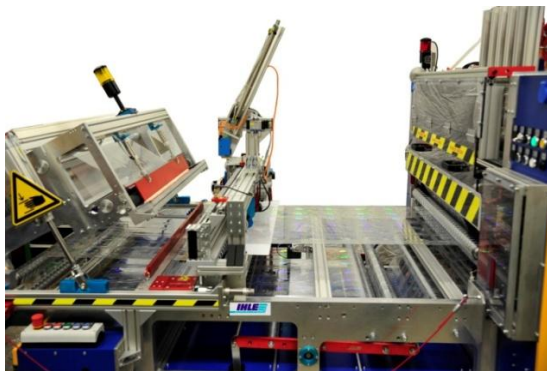
- Höchste Wickelqualität durch robuste Rahmenkonstruktion
- Schneiden und Wickeln von beschichteten und unbeschichteten Folien unterschiedlichster Materialien von 1 - 300 µm
- Optimale Zugspannung durch sensorgestützte Servoantriebe
- Automatische Vorspannstation (Leader)
- Schnelles Umrüsten der Maschine durch automatische Zentrierung der Jumborolle und einfacher Austausch des Messersystems
- Weltweiter Remote-Service durch EtherCAT Bussystem

## Technische Features der CRM 6 Baureihe



**Grundaufbau der Maschine**

Der steife Grundaufbau der Maschine durch präzisionsgefräste Stahlgrundplatte mit verschraubten Aluminiumrahmen führt zu einem vibrationsarmen Lauf der Maschine. Das Ergebnis ist eine optimale und gleichbleibende Wickelqualität.



**Inline Leader**

Bis zu 3 Vorspannrollen und 4 Abwickleinheiten für die Klebung von oben lassen sich für die manuelle oder automatische Leaderfunktion generieren. Es entsteht bei diesen beiden Varianten kein Bandabfall.

### Zusatzoptionen

- Präzise Bahnlaufregelung (< 0,1 mm) durch integrierte Linien- bzw. Kantensensorik
- Doppelklebung von oben und unten
- High-Capacity Randstreifenentsorgung
- Integriertes Rundmesserreinigungssystem
- Zähl- und Überwachungsfunktion bei Hologrammen und Etiketten
- Antihaft-Antistatik-Beschichtung der Umlenkrollen und Zugwalzen